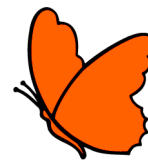




# Kostečka

Kostečka Group spol. s r.o.  
Borského 1011/1  
CZ 152 00 Praha 5  
IČ: 14501899  
DIČ: CZ14501899



## Montážní a provozní návod

### JUDO SPÜLI-PLUS JSP 3/4" - 1 1/4"

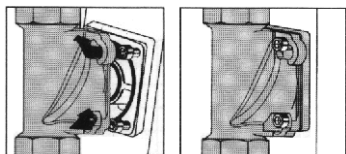


Uschovat pro další použití

**judo**<sup>®</sup>  
Wasser-  
Aufbereitung

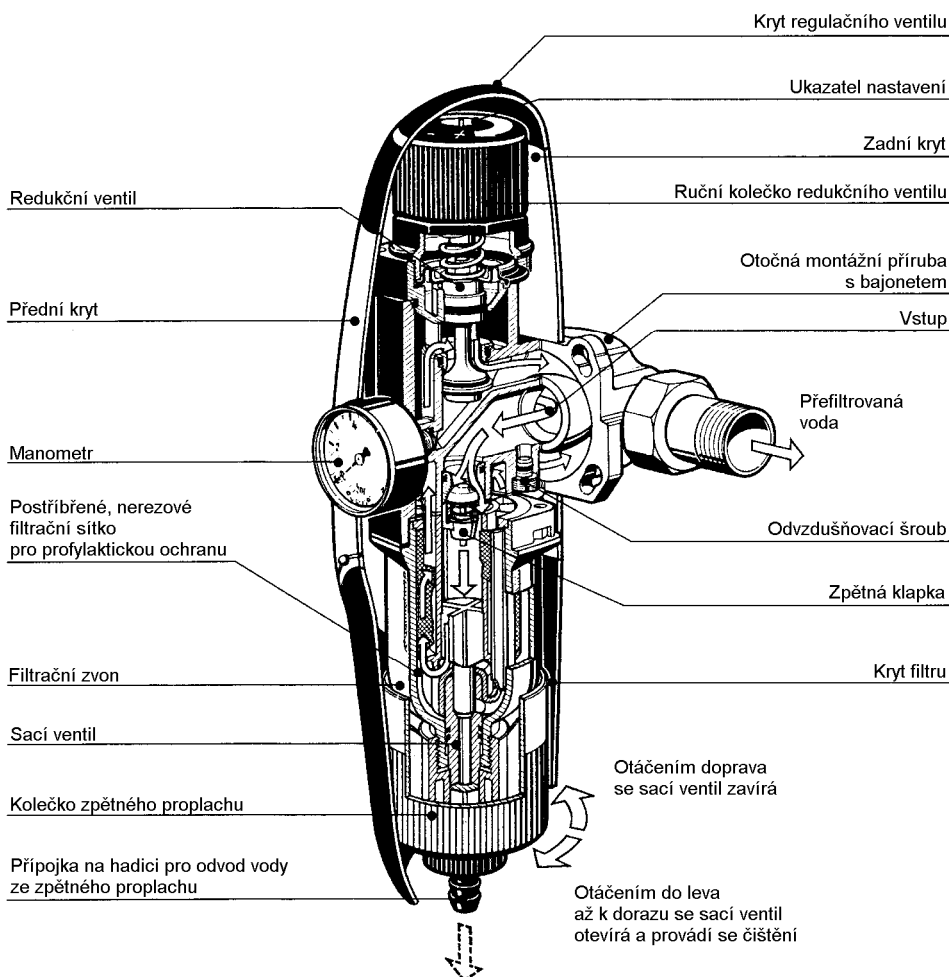
### Účel použití:

Domácí úpravna vody JUDO –SPÜLI-PLUS je určena k filtraci hrubozrnných a jemnozrnných nečistot, redukcí tlaku a zabránění zpětného toku v rozvodech pitné vody. Maximální tlakové zatížení 16 barů je možné redukovat na výstupní tlak v rozmezí 1,5 až 6 barů. Přednastavený výstupní tlak je 4 bary.



### Montáž:

Domácí úpravna vody JUDO –SPÜLI-PLUS musí být umístěna v suchém a nezamrzajícím místě. Může být zamontována ve všech běžných druzích potrubí. **Je třeba dbát na to aby šipka na montážní přírubě souhlasila se směrem proudu vody v potrubí.** Pro pohodlnou obsluhu je nutné dodržet minimální odstup středu trubky od zdi 60 mm, volný prostor nad úpravnou min 250 mm, pod úpravnou min 450 mm. Domácí úpravna vody JUDO –SPÜLI-PLUS je předběžně připevněna s potřebným těsněním a šrouby. 4tyři bajonetové šrouby nepovolujeme, nýbrž je zasuneme do bajonetových závitů. Přístroj otočíme ve směru pohybu hodinových ručiček až k zarážce, pak dotáhneme šrouby. Ihned po vpuštění vody do potrubí je potřeba provést zpětný proplach aby se armatura odvzdušnila.



Jmenovitý tlak : 16 bar  
Provozní tlak : 1,5 – 16 bar  
Teplota : max. 30 °C

Model JSP	Objednací číslo	Připojení trubky	Průtok vody	Délka vestavby
3/4" mV	8160100	3/4"	3,3 m <sup>3</sup> /h	180 mm
1" mV	8160101	1"	4,5 m <sup>3</sup> /h	190 mm
1 1/4" mV	8160102	1 1/4"	5,5 m <sup>3</sup> /h	230 mm

### Obsluha redukčního ventilu:

Ve většině případů vyhovuje přednastavení výstupního tlaku na 4 bary. Nevyhovuje-li toto nastavení je možné provést jeho korekci pomocí kolečka v horní části přístroje. Otáčením ve směru šipky + výstupní tlak zvyšujeme, otáčením ve směru šipky – výstupní tlak snižujeme. Hodnotu výstupního tlaku zkontrolujeme na manometru, který je umístěn v přední části filtru. Rozmezí výstupního tlaku je 1,5 až 6 barů.

### Obsluha filtru:

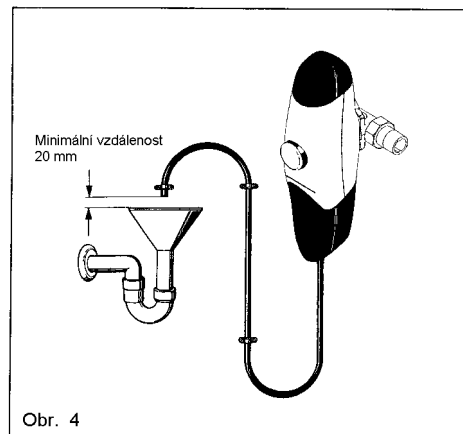
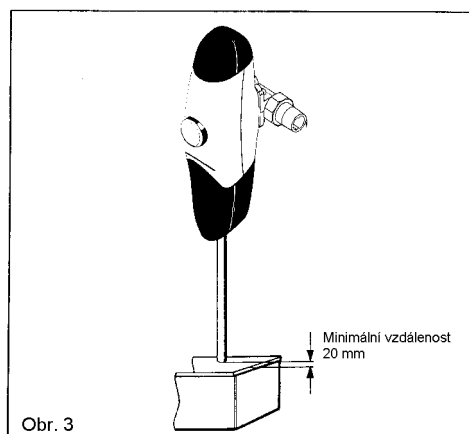
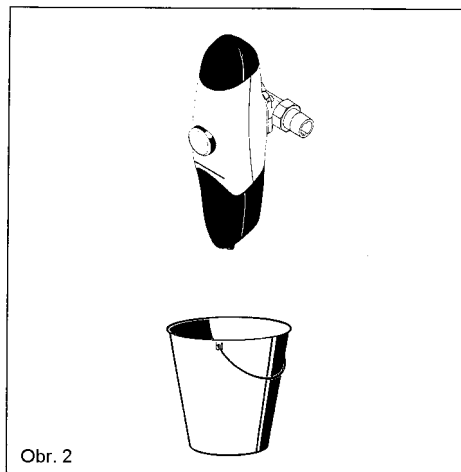
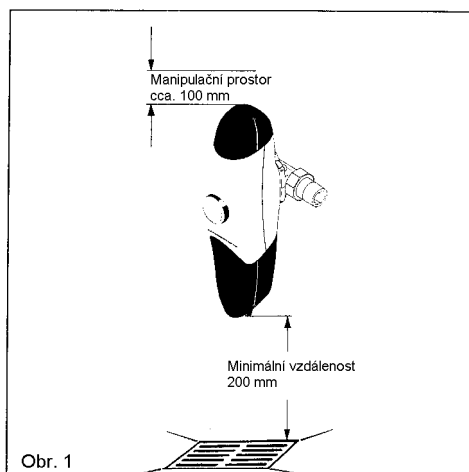
Podle průtokového množství vody, jakož i druhu a objemu hrubozrnných a jemnozrnných nečistot, nacházejících se ve vodě, je třeba ochranný filtr s proplachem JUDO –SPŮLI-PLUS proplachovat v intervalech 1 až 3 měsíce. V důsledku silného znečištění síťové vložky může být potřebné proplachování v kratších intervalech. Pro kontrolu je na krytu umístěn indikační knoflík, kde lze posunutím na stupnici s měsíčními údaji nastavit termín dalšího proplachování.

Proplachování se provádí za plného tlaku ve vodovodním potrubí. Před čištěním filtru sejměte spodní kryt. K čištění otočte ruční kolečko doleva až na doraz a opět otáčejte doprava, dokud již nevytéká žádná proplachovací voda.

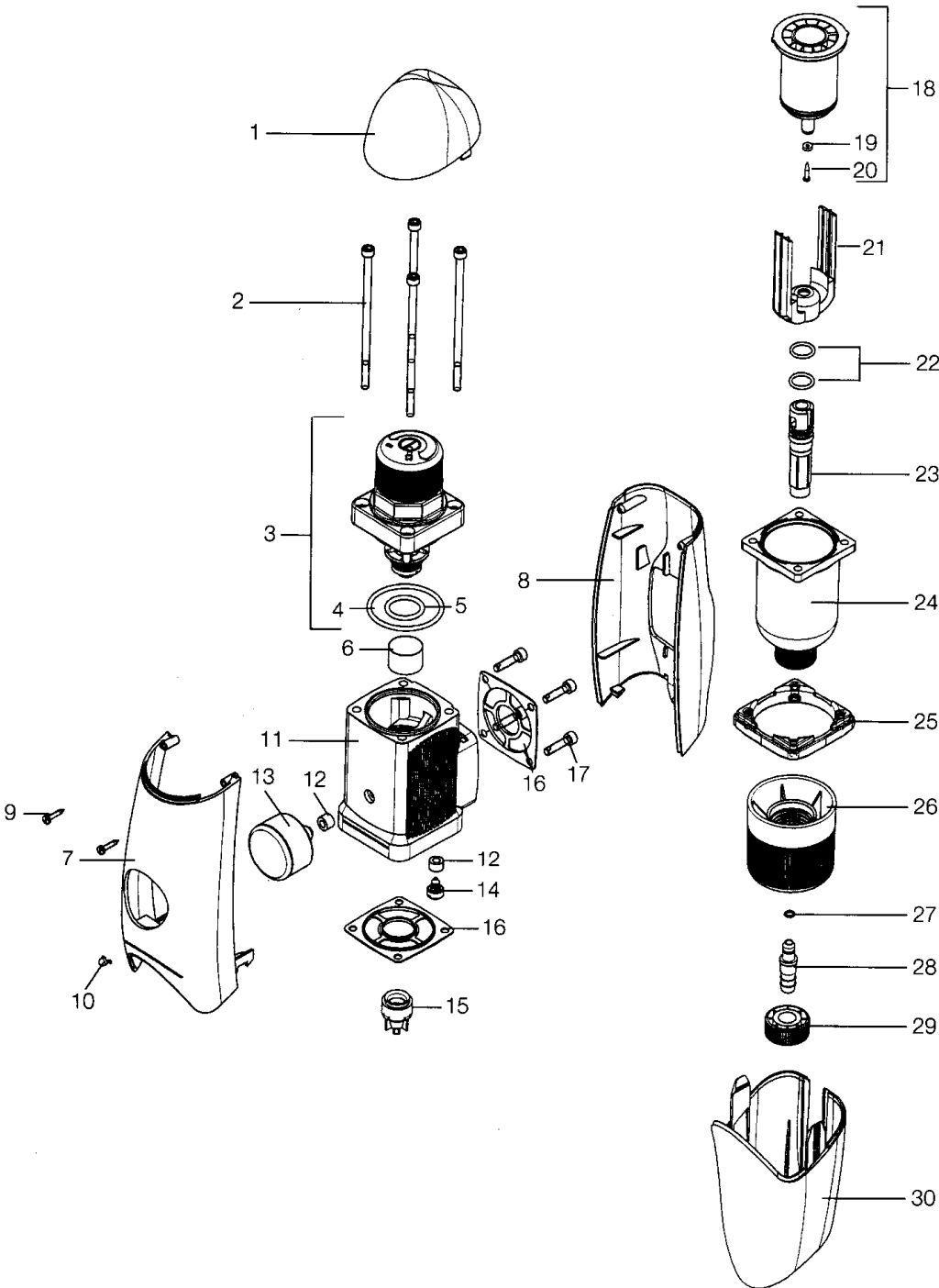
### Vnější čištění:

K vnějšímu čištění celého ochranného filtru JUDO –SPŮLI-PLUS lze použít jen vodu a jemná mýdla. **Rozpouštědla, páry a čisticí prostředky s obsahem alkoholu vedou ke zkrěhnutí a příliš silné tvorbě povrchových trhlin a až k prasknutí plastových dílů.**

Příklady montáží a odvodu proplachovací vody: Obr. 1 až 4



Náhradní díly pro JSP 3/4" – 1 1/4"



## Náhradní díly pro JSP 3/4" – 1 1/4"

Pozice	Název	Kusů	Objednací číslo
1	Kryt red. ventilu	1	1120417
2	Zápustný šroub M6x130	4	1650134
3	Kartuše	1	2150026
4	O – kroužek 52x3,5	1	1200113
5	O – kroužek 25x3,5	1	12000114
6	Hrubé síto	1	1400071
7	Přední kryt 3/4"	1	2160015
7	Přední kryt 1"	1	2160016
7	Přední kryt 1 1/4"	1	2160017
8	Zadní kryt	1	1120419
9	Šrouby 3,5x25	2	1650257
10	Indikační knoflík	1	1120424
11	Tělo red. Ventilů	1	2160014
12	Těsnění manometru	2	1200117
13	Manometr 0-10 bar	1	1610390
14	Odvzdušňovací šroub	1	1120199
15	Zpětná klapka	1	1610287
16	Profilované těsnění	2	1200218
17	Zápustný šroub M6x25	4	2010199
18	Filtrační síto	1	2150035
19	Sací těsnění	1	1607410
20	Šroub 2,9x16	1	1650173
21	Sací potrubí	1	1120217
22	O - kroužek 16x2,5	2	1200130
23	Proplachovací ventil	1	1120212
24	Filtrační zvon	1	1120309
25	Příruba	1	1420013
26	Ruční kolečko	1	1120215
27	O – kroužek 6,07x1,3	1	1200137
28	Přípojka na hadici	1	1120213
29	Převlečná matice	1	1120214
30	Kryt filtru	1	1120420

Dovozce:



# Kostečka

Kostečka Group, spol. s r. o.  
Kaplická 125  
382 32 Velešín



tel: 380 309 211, 606 60 60 60  
e-mail: [info@kostecka.net](mailto:info@kostecka.net)  
[www.kostecka.net](http://www.kostecka.net)